

# RAPPORT **RSE 2022**



# LES 4 PILIERS DE GAZ EUROPÉEN


Chez Gaz Européen, nous valorisons notre culture RSE – Responsabilité Sociétale d'Entreprise - et entretenons un dialogue permanent avec nos équipes, clients, fournisseurs, partenaires et professionnels de la filière.

Notre politique RSE repose sur quatre piliers : la Planète, l'Humain, le Partage et l'Éthique, en harmonie avec le projet global du Groupe Butagaz.

Notre engagement se manifeste à travers des actions concrètes. Nous contribuons activement à la transition énergétique en réduisant notre impact environnemental et favorisons la décarbonation en investissant dans des énergies renouvelables.

La création de valeur avec nos clients et parties prenantes est au cœur de notre démarche. Nous privilégions des collaborations durables, basées sur la confiance pour relever ensemble les défis énergétiques de demain.

La transparence et la proximité sont des valeurs que nous mettons en pratique au quotidien. Nous sommes transparents dans nos actions et nos prises de décisions et cultivons un dialogue ouvert et constructif.

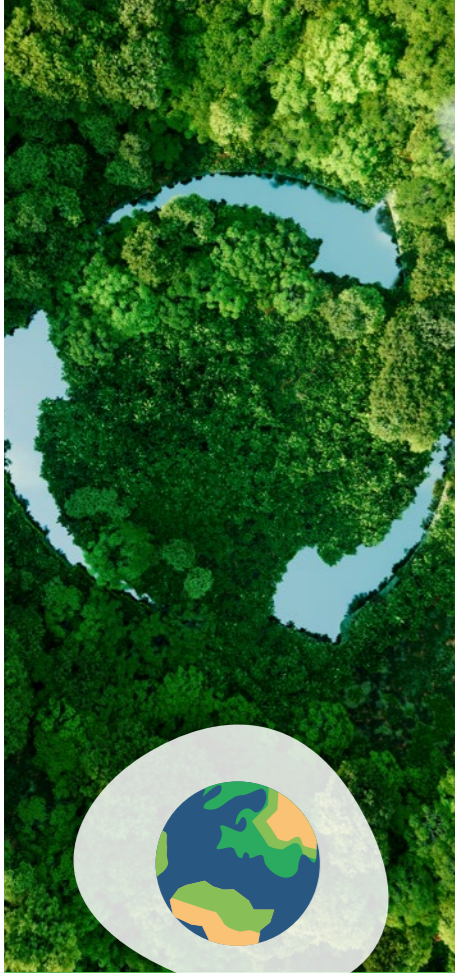


En tant que fournisseur d'énergie engagé, **nous sommes déterminés à poursuivre nos efforts pour un avenir énergétique responsable et durable.**

Yann Evin,  
Directeur général  
de Gaz Européen







## LA PLANÈTE

Favoriser la transition énergétique et réduire notre impact environnemental.

Baisse des consommations de nos clients

**-9%** en électricité **-6,2%** en gaz

jusqu'à **30%** d'économies d'énergie grâce aux primes CEE

**53%** de notre flotte de véhicules est constituée de voitures hybrides ou électriques



Chez Gaz Européen, nous sommes fiers d'aider nos clients dans la lutte contre le gaspillage

### PROTÉGER L'ENVIRONNEMENT

La hausse des tarifs de l'énergie par 3, la disponibilité des ressources plus faible et la difficulté d'approvisionnement du gaz, nous pousse aujourd'hui à moins et mieux consommer. Les appels à la sobriété énergétique lancés au début de l'hiver par le Gouvernement et l'ensemble des fournisseurs d'énergie ont été entendus et se sont traduits par une baisse réelle des consommations, **- 9% en électricité et - 6,2% en gaz**, aidée par un hiver plutôt doux.

Ce changement de comportement doit perdurer.

Chez Gaz Européen, nous accompagnons nos clients dans la rénovation de leurs copropriétés et bâtiments pour qu'ils soient moins énergivores, plus économes.

### CONSOMMER RESPONSABLE

La solution EKIVOLT propose un service innovant qui permet aux entreprises dans le secteur tertiaire de **mesurer leur consommation réelle** grâce à l'installation de sous-compteurs électriques.

Son savoir-faire réside dans la télé-relève, c'est-à-dire la **digitalisation des données mesurées** accessibles 24/24 pour des charges maîtrisées.

EKIVOLT aide ainsi ses clients à atteindre les **objectifs de réduction de consommation fixés par le décret tertiaire** (baisse de 40% en 2030, 50% en 2040 et 60% en 2050) grâce à la répartition de l'énergie et la facturation individuelle de chaque locataire.

### ACCÉLÉRATEUR DE LA TRANSITION ÉNERGÉTIQUE

En 2022, **60 % des travaux réalisés** dans les copropriétés dans le cadre du dispositif CEE ont concerné le remplacement de chaudière et l'isolation. L'installation d'une chaudière haute performance énergétique bénéficie en effet d'une prise en charge de **15 à 40 % du montant des travaux** tout en offrant jusqu'à **30 % d'économies d'énergie**.

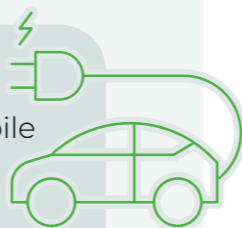
Nous accompagnons le client tout au long de son dossier et lui assurons :

- une prime optimisée
- un gain de temps
- le montage facile et rapide du dossier

### RÉDUIRE L'EMPRUNTE CARBONE DE NOS DÉPLACEMENTS

46% de nos collaborateurs utilisent les transports en commun pour se rendre sur leur lieu de travail, réduisant ainsi leur empreinte carbone.

Depuis 2019, la flotte automobile des équipes commerciales de la société est composée de **50% de véhicules hybrides et de 3% de véhicules électriques**.



Nous menons des actions pour former au quotidien nos collaborateurs

### PLEIN EMPLOI PRODUCTIF

Nous adoptons une **politique de recrutement en faveur de l'emploi durable**, aujourd'hui, 94% de nos salariés sont en CDI.

Nous menons des actions pour former au quotidien nos collaborateurs afin de les accompagner dans leurs évolutions professionnelles et développer leurs compétences. Cela représente au total **112 heures de formation**.

### BIEN-ÊTRE AU TRAVAIL



En début d'année, 15 collaborateurs ont participé au semi-marathon de Paris, un beau challenge de 21,1 km. Nos équipes ont une fois de plus incarné des valeurs qui nous sont chères : l'esprit d'équipe et le dépassement de soi, en se motivant et en participant ensemble à cet événement sportif.



### DÉVELOPPEMENT DES COMPÉTENCES

Une vingtaine de collaborateurs volontaires ont participé à l'atelier Fresque du Climat. Celui-ci a permis de comprendre les causes et les conséquences du dérèglement climatique. Les participants ont relié les 42 cartes qui constituent la Fresque du Climat propre à Gaz Européen. Ils ont ainsi échangé, débattu et partagé leurs expériences concernant les enjeux climatiques actuels. Cet atelier a permis de trouver des solutions possibles avec un engagement de la part des individus et des entreprises.

### EGALITÉ DE TRAITEMENT

Gaz Européen a obtenu en 2022 un index d'égalité femmes-hommes de 85/100 contre un résultat de 78/100 en 2021 et de 62/100 en 2020, soit une augmentation de plus de 20 points en 2 ans. De plus, le comité exécutif du groupe Butagaz est totalement paritaire.

Grâce au recrutement, au traitement salarial et aux évolutions professionnelles, nous œuvrons au quotidien pour améliorer cet index.

#### Interview de Mélanie Fabre, Directrice commerciale

##### Que signifie pour vous être au Comité de Direction de Gaz Européen ?

C'est pour moi l'opportunité d'être au cœur des sujets stratégiques de l'entreprise tout en faisant valoir mes idées.

##### Comment gérez-vous l'équilibre entre votre vie privée et votre vie professionnelle ?

Je suis de nature organisée et structurée, ce qui me permet d'avoir une vision claire sur mes missions au travail et d'anticiper les sujets.

Je me dois d'être efficace et d'optimiser mes déplacements pour pouvoir être disponible pleinement pour ma vie de famille le moment venu.

Cet équilibre est primordial pour moi, cela me permet d'être pleinement engagée au travail.

##### Quel message souhaitez-vous passer ?

Etre une femme et une maman n'est pas incompatible avec un poste à responsabilités, bien au contraire !



©julienknaub



## L'HUMAIN

Faire de Gaz Européen une entreprise où il fait bon vivre.

**94%** de nos salariés sont en CDI

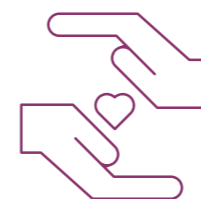
**112h** de formation

Index d'égalité femmes-hommes **85/100**





Le dépassement de soi, l'esprit d'équipe et la performance



Le groupe Butagaz place sa politique d'intégrité au cœur de son fonctionnement

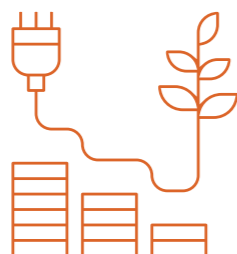
## DÉVELOPPEMENT DE PARTENARIATS

En 2022, la relation entre Gaz Européen et ses partenaires a perduré et s'est renforcée.

L'équipe CEE de Gaz Européen collabore avec les experts en transition énergétique de Drapo pour déposer des dossiers CEE conformes rapidement et assister nos clients.

De plus, nos équipes travaillent avec le prestataire Iso Power, spécialisé en travaux à efficacité énergétique.

Ces partenariats offrent à nos clients un **accompagnement complet, de la première rencontre à la réalisation des travaux.**



En 2022, cette collaboration a concerné 350 dossiers, équivalent à 1,5 TWhc.

## PARTAGE ET SOLIDARITÉ

En début d'année, nous avons organisé au sein de notre entreprise, un challenge avec l'application «Squadeasy», visant à encourager nos collaborateurs à pratiquer diverses **activités sportives et solidaires** (marche, course, vélo) dans le but de soutenir une association.

Ce défi par équipes a **renforcé les liens entre les collaborateurs**, ajoutant une **dimension compétitive** tout en proposant également des quiz pour ceux moins portés sur le sport.

Grâce à l'effort collectif, nous avons pu faire un **don de 2 500€** à l'UNAPEI, une association défendant les droits des personnes en situation de handicap intellectuel et promouvant une société plus solidaire et inclusive.

**Cette initiative incarne nos valeurs de dépassement de soi, d'esprit d'équipe et de performance.**

## ÉTHIQUE DES AFFAIRES

Depuis son lancement, le Groupe fait preuve de respect et de responsabilité auprès de toutes ses parties prenantes. Ainsi, l'ensemble des collaborateurs s'engagent à respecter les documents de référence : Code de conduite, Charte éthique, Politique diversité et intégration, Manuel de droit de la concurrence, Charte sur l'utilisation des ressources informatiques et de la sécurité des données ainsi que la Charte réseaux sociaux.

## ACTIONS CONCRÈTES

Promouvoir l'éthique reste un enjeu essentiel, nécessitant une sensibilisation individuelle. Le groupe Butagaz utilise divers formats médiatiques pour ancrer les valeurs, les règles, et les engagements qui guident le comportement de chacun.

Par exemple, une « **Semaine de l'Éthique et de la Conformité** » a été organisée en plus d'autres initiatives récurrentes, telles que :

- des formations obligatoires sur le Code de conduite et la protection et le respect des droits de l'Homme ;
- des formations sur le droit de la concurrence ;
- des présentations régulières sur la conformité de l'entreprise.

## ENGAGEMENT RSE ET CROISSANCE

Le groupe Butagaz intègre la RSE dans sa culture d'entreprise, couvrant l'ensemble de sa chaîne de valeur. Il promeut une communication régulière interne et externe sur les enjeux RSE clefs via des actions de sensibilisation.

Depuis 2018, un groupe de travail spécialisé a structuré le processus de RSE, avec un renouvellement de ses membres en 2021 pour favoriser une participation transversale. Parallèlement, la création d'un Comité de Pilotage (COPIL) RSE, dirigé par Emmanuel Trivin, président du Groupe Butagaz, démontre l'importance du sujet dans l'orientation de l'entreprise.



Le groupe Butagaz est évalué par Ecovadis depuis 2018 et a atteint depuis 2022 le niveau **Gold**, reflétant son engagement croissant en matière de RSE et son intégration réussie de ces principes dans son organisation.



## DISPOSITIFS D'ALERTE

Le groupe Butagaz a instauré un système de signalement pour les lanceurs d'alerte, encourageant tant les employés que les intervenants externes à rapporter d'éventuelles violations des règles. Les collaborateurs ont la possibilité de faire un signalement soit auprès du **Comité Éthique de l'entreprise**, soit via un service indépendant appelé Safecall. Tous les signalements sont traités de manière confidentielle et sécurisée, avec la possibilité d'anonymat pour les collaborateurs qui le souhaitent.

## ACHETER RESPONSABLE

Le groupe Butagaz choisit des fournisseurs et partenaires **respectant des normes éthiques élevées.**

Ils doivent s'engager à respecter le Code de conduite inclus dans les Conditions Générales d'Achats. Cette démarche responsable inclut la signature de la Charte Achats Responsables et un dialogue continu sur les questions de RSE avec tous les fournisseurs. En 2022, les filiales du Groupe ont acheté des mobiles reconditionnés.

## LE PARTAGE

Créer de la valeur et la partager avec nos parties prenantes

# 7 ans

Partenaire historique du projet de Fabrice Amedeo

350 dossiers clients CEE équivalent à

# 1.5 TWhc

## PRÉSERVATION ET SENSIBILISATION

Le fonds de dotation OCEAN CALLING, créé par notre partenaire, le navigateur, Fabrice Amedeo, mobilise entreprises et citoyens pour contribuer à la préservation des océans.

Cette initiative soutient notamment le nettoyage des littoraux, la **sensibilisation des enfants et des écoles, ainsi que le financement d'associations écologiques et sociétales.**

En juillet 2022, 60 collaborateurs de Gaz Européen ont participé à



une opération de nettoyage de plage, collectant divers déchets, démontrant ainsi leur engagement : **2.2Kg de morceaux de plastique et 3kg de verre, 1.5 kg de ferraille, 10kg de gravats et 500 mégots.**

## ENGAGEMENT COMMUN

Fabrice Amedeo, notre skipper partenaire, est prêt à prendre le départ du prochain Vendée Globe en 2024, après avoir dû abandonner la route du Rhum en raison de problèmes techniques.

Tout en respectant nos valeurs, il **s'engage à effectuer ce tour du monde sans recourir à l'énergie fossile en installant sur son nouveau bateau de nombreux panneaux solaires.**

Cette belle histoire continue avec un nouvel IMOCA nous menant jusqu'au Vendée Globe.

## L'ÉTHIQUE

Faire de la transparence et de la proximité nos atouts.

En 2023, Le groupe Butagaz a atteint le niveau **Gold ECOVADIS !**

# Top 2%

des performances RSE des entreprises de notre secteur d'activité

# 71/100

ECOVADIS GOLD



L'énergie  
d'en faire plus

Pour toute information, contactez-nous

**01 57 32 68 00**

[info@gaz-Européen.com](mailto:info@gaz-Européen.com)

**L'énergie est notre avenir, économisons-la !**

Gaz de Paris, SASU au capital de 16 058 376 € - 47/53 rue Raspail, 92594 Levallois-Perret Cedex - RCS Nanterre 510 764 335